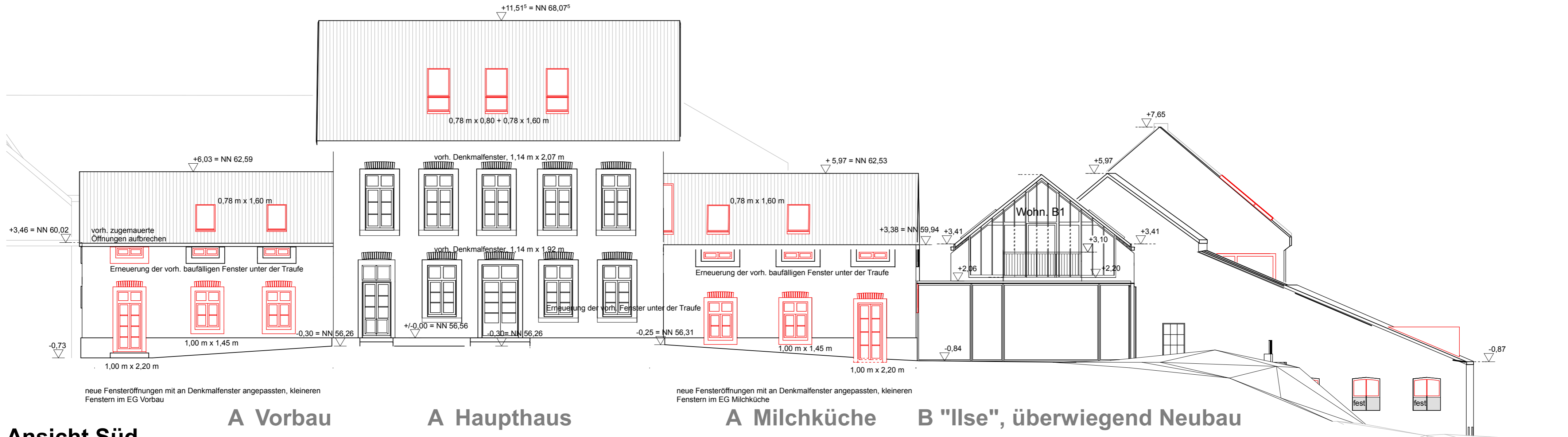


B "Ilse", überwiegend Neubau

Schnitt Tr, zwischen Rübenhalle und Ilse



Ansicht Süd Haupthaus

- Legende:
- Neubau Massivbau
  - Neubau Leichtbau
  - Bestand
  - Abriss
  - Dämmung
  - Höhenkote
  - OKF Oberkante Fertigfußboden
  - I.H.: lichte Höhe
  - BRH: Brüstungshöhe
- Alle neuen Fenster etc. im Neubaubereich schwarz, im Altbaubereich (Umbau) rot